

「若手演奏家を応援する会」 設立14周年 記念公演



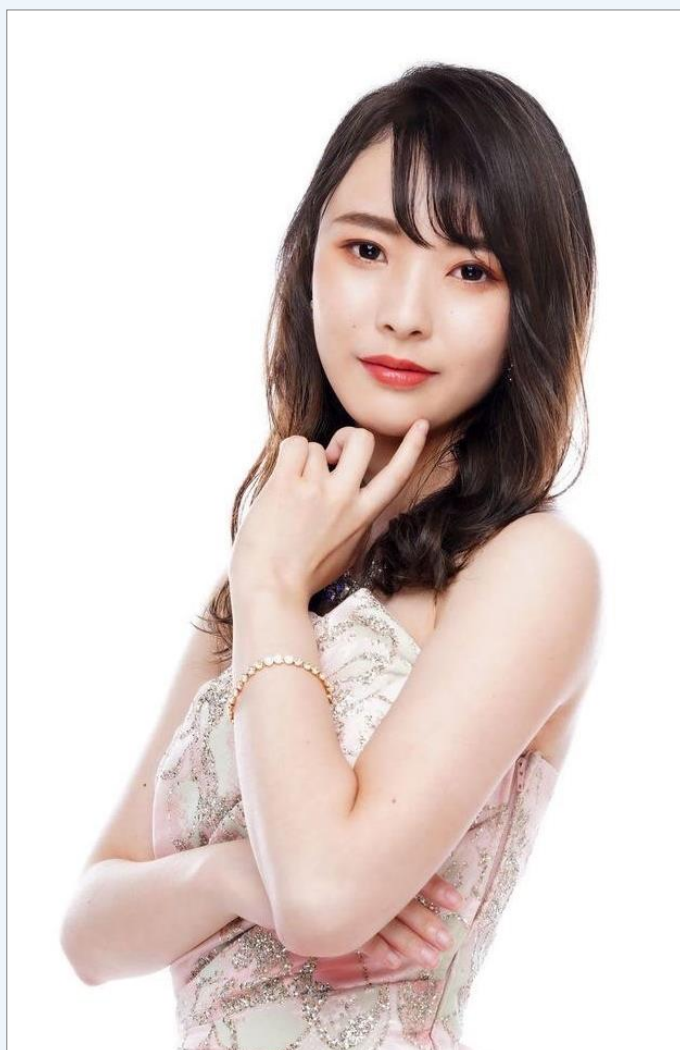
# 成宮千琴 × 井上莉那


デュオ・リサイタル I・II

Le Salon de Clavier (ル・サロン・ド・クラヴィア)

JR 田端駅 北口より徒歩8分


詳しい道順は、申込された方にご案内します



 リサイタル I

2022.11.11 (金)

19:00 開演  
(18:30 開場)

 リサイタル II

2022.11.12 (土)

17:30 開演  
(17:10 開場)

演奏曲は検討中

チケット :

- ・リサイタル I 4,000円
- ・リサイタル II 4,000円
- ・リサイタル I + II 7,000円

♪ 問合せ

☆ 演奏者

☆ 田部井 (応援する会)

090-3599-5288

ytabei123@gmail.com

主催：若手演奏家を応援する会

## 成宮 千琴

(2人の学年は、2022年3月現在)

横浜市出身。6歳よりスズキ・メソードにてヴァイオリンを始める。10歳より桐朋学園大学附属子供のための音楽教室へ入室し、研究科修了。

第17回大阪国際コンクール第2位、第30回日本クラシック音楽コンクール全国大会入選、第7回ベートン音楽コンクール全国大会入選、第40回全日本ジュニアクラシック音楽コンクール全国大会入選。

スイス・シオン夏季国際音楽セミナーにてオーディション合格しマスタークラスを受講。

他、国内外マスタークラス多数参加。

オーディション合格により第6回洗足学園室内楽フェスティバルにて池田菊衛、木越洋の各氏と共演。

これまでにソロを物集女純子、水野佐知香、オレグ・クリサ、橋本洋、景山誠治の各氏に師事。

室内楽を藤原浜雄、松谷園子、菊地知也、池田菊衛、小森谷泉、佐々木亮、恵藤久美子、練木繁夫、神谷美千子、堀正文の各氏に師事。

桐朋学園大学音楽学部を経て、現在桐朋学園大学大学院音楽研究科音楽専攻修士課程在学中。

## 井上 莉那

1998年愛知県出身、7歳よりピアノを始める。

第69回全日本学生音楽コンクール名古屋大会高校の部第3位、第26回ブルクハルト国際音楽コンクール第1位、第48回及川音楽事務所新人オーディション 最優秀新人賞第1位、第22回大阪国際音楽コンクールリサイタル部門第1位、1st International Moscow music online-competition 第1位他受賞。

桐朋学園大学成績優秀者による Student's Concert、ピアノ専攻卒業演奏会に選抜され出演。

浜松国際ピアノアカデミー、モーツァルトウム夏期国際音楽アカデミー等各地でマスタークラスを受講。

小松長生指揮セントラル愛知交響楽団と共演、カワイ「ブルー」にてソロリサイタル、名古屋丸八会音楽の会等、数々の演奏会に出演。

ピアノを尾川久美子、佐野翠、佐野恵、玉置善己、西川秀人の各氏に、現在、新井博江、清水和音の両氏に師事。

室内楽を堀正文、神谷美千子、小森谷泉、吉武優の各氏に師事。2021年度より山田貞夫音楽財団奨学生。

名古屋市立菊里高等学校音楽科、桐朋学園大学音楽学部を経て、同大学大学院音楽研究科音楽専攻修士課程2年在学中。

### 若手演奏家を応援する会

ブログ：<https://ameblo.jp/wakate-ensouka/>  
41公演予定(2022.3~2023.1)  
ytabei123@gmail.com

♪会場A：すみだトリフォニーホール 小ホール(錦糸町)

◆会場B：Le Salon de Clavier(田端)

- ◆2022.3.18(金) サロン・リサイタルI (会場B)  
池田有沙(Vn), 竹田俊亮(Pf), 落合真悟(Vc)
- ◆2022.3.19(土) サロン・リサイタルII (会場B)  
池田有沙(Vn), 竹田俊亮(Pf), 落合真悟(Vc)
- ◆2022.4.15(金)  
堀竹優衣 サロン・リサイタルI (Vn) (会場B)
- ◆2022.4.17(日)  
堀竹優衣 サロン・リサイタルII (Vn) (会場B)
- ◆2022.4.21(木)  
日置ひと美 サロン・リサイタルI (Pf) (会場B)
- ◆2022.4.22(金)  
吉原麻実 サロン・リサイタルI (Pf) (会場B)
- ◆2022.4.23(土)  
吉原麻実 サロン・リサイタルII (Pf) (会場B)
- ◆2022.4.24(日)  
日置ひと美 サロン・リサイタルII (Pf) (会場B)
- ♪2022.4.26(火)  
栗山沙桜里 ピアノ・リサイタル (会場A)
- ♪2022.5.10(火) 桐朋生の室内楽  
飯塚歩夢(Vn), 米岡結姫(Vn), 多湖桃子(Va)  
木村藍圭(Vc), 馬場彩乃(Pf) (会場A)
- ◆2022.5.15(日)  
虹川祐佳 サロン・リサイタル (Pf) (会場B)
- ◆2022.5.27(金)  
前田奈緒×栗山沙桜里 デュオ・リサイタルI (会場B)
- ◆2022.5.29(日)  
前田奈緒×栗山沙桜里 デュオ・リサイタルII (会場B)
- ♪2022.6.7(火) 弦楽四重奏  
石川未央(Vn), 岡祐佳里(Vn), 多湖桃子(Va)  
大江慧(Vc) (会場A)
- ♪2022.6.10(金)  
池内綾乃 ピアノ・リサイタル (会場A)
- ◆2022.6.17(金) (Pf: 吉兼加奈子)  
松北優里 サロン・リサイタルI (Vn) (会場B)
- ◆2022.6.19(日) (Pf: 吉兼加奈子)  
松北優里 サロン・リサイタルII (Vn) (会場B)
- ♪2022.6.30(木)  
馬場彩乃 ピアノ・リサイタル (会場A)

♪2022.7.8(金)

室井悠李 ピアノ・リサイタル (会場A)

◆2022.7.22(金)

原沙綾 サロン・リサイタルI (Vn) (会場B)

◆2022.7.24(日)

原沙綾 サロン・リサイタルII (Vn) (会場B)

♪2022.9.1(木)

奥田ななみ ピアノ・リサイタル (会場A)

♪2022.9.28(水)

吉兼加奈子 ピアノ・リサイタル (会場A)

♪2022.10.3(月) 東京公演 東京文化会館 小ホール

前田奈緒×栗山沙桜里 デュオ・リサイタル

♪2022.10.7(金)

坂本里沙子 ピアノ・リサイタル (会場A)

♪2022.10.14(金)

宍戸美和子 ピアノ・リサイタル (会場A)

♪2022.10.22(土) 福岡公演 あいれふホール

栗山沙桜里×前田奈緒 デュオ・リサイタル

◆2022.10.28(金)

坂原董礼 サロン・リサイタルI (Pf) (会場B)

◆2022.10.30(日)

坂原董礼 サロン・リサイタルII (Pf) (会場B)

◆2022.11.4(金)

上原帆海 サロン・リサイタルI (Vn) (会場B)

◆2022.11.5(土)

上原帆海 サロン・リサイタルII (Vn) (会場B)

◆2022.11.11(金) (Pf: 井上莉那)

成宮千琴 サロン・リサイタルI (Vn) (会場B)

◆2022.11.12(土)

成宮千琴 サロン・リサイタルII (Vn) (会場B)

♪2022.11.16(水)

堀竹優衣 ヴァイオリン・リサイタル (会場A)

◆2022.11.18(金)

澤亜樹 サロン・リサイタルI (Vn) (会場B)

◆2022.11.19(土)

澤亜樹 サロン・リサイタルII (Vn) (会場B)

◆2022.11.25(金)

田中咲穂 サロン・リサイタル (Pf) (会場B)

♪2022.11.28(月)

橋本瞳里 ピアノ・リサイタル (会場A)

♪2022.12.5(月) ピアノトリオ (会場A)

坂原董礼(Pf)、彦坂優太(Sax)、西村魁(Sax)

♪2023.1.26(木)

日置ひと美 ピアノ・リサイタル (会場A)

♪2023.1.29(日) 福岡・あいれふホール

山本紗英子 ピアノ・リサイタル